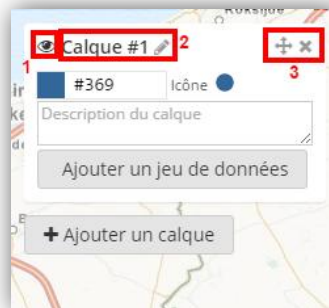
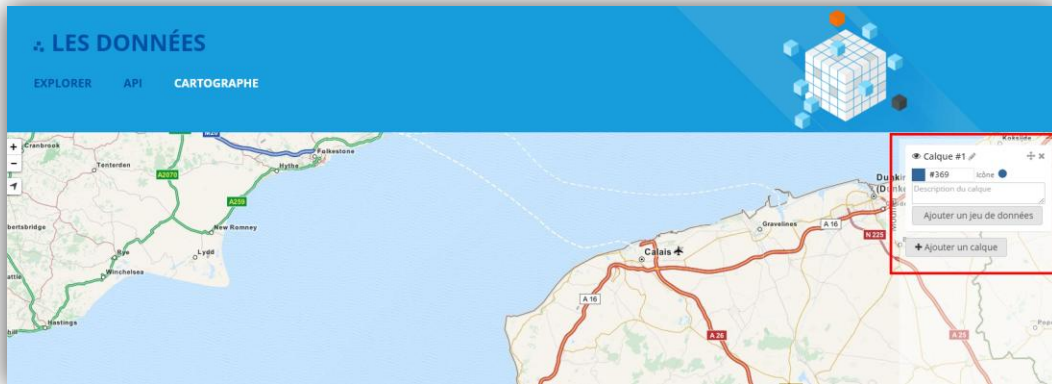


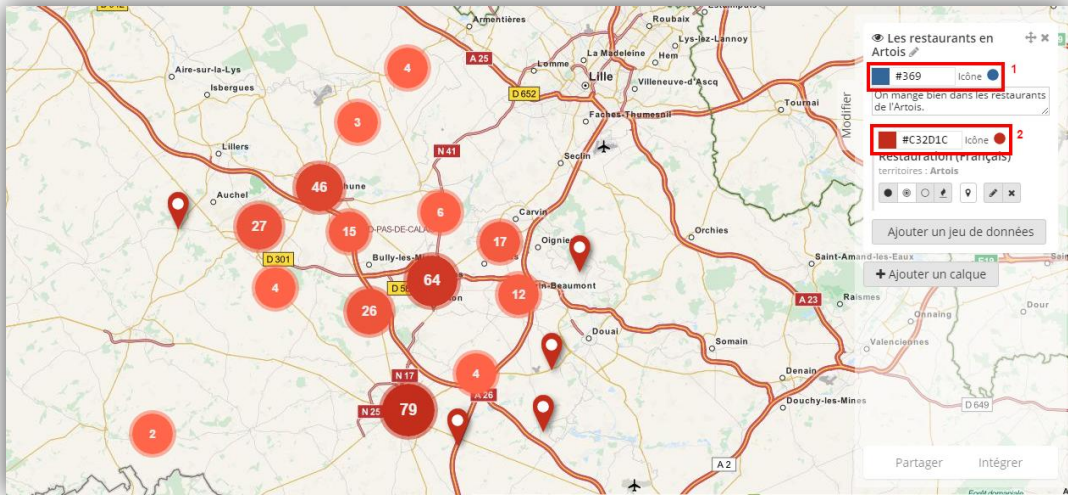
Personnaliser une carte

Une fois les données sélectionnées (voir « [Outil Cartographique](#) », vous pouvez personnaliser votre carte :



- 1 – Cet icône permet de masquer le calque.
- 2 – Vous pouvez ici donner un titre au calque.
- 3 – Ces 2 icônes permettent de déplacer le calque ou de le supprimer.

Personnaliser une carte (suite)



1. Vous pouvez ici modifier la couleur et l'icône du calque
2. Vous pouvez ici modifier la couleur et l'icône des marqueurs de la carte.

Voici un résultat possible :



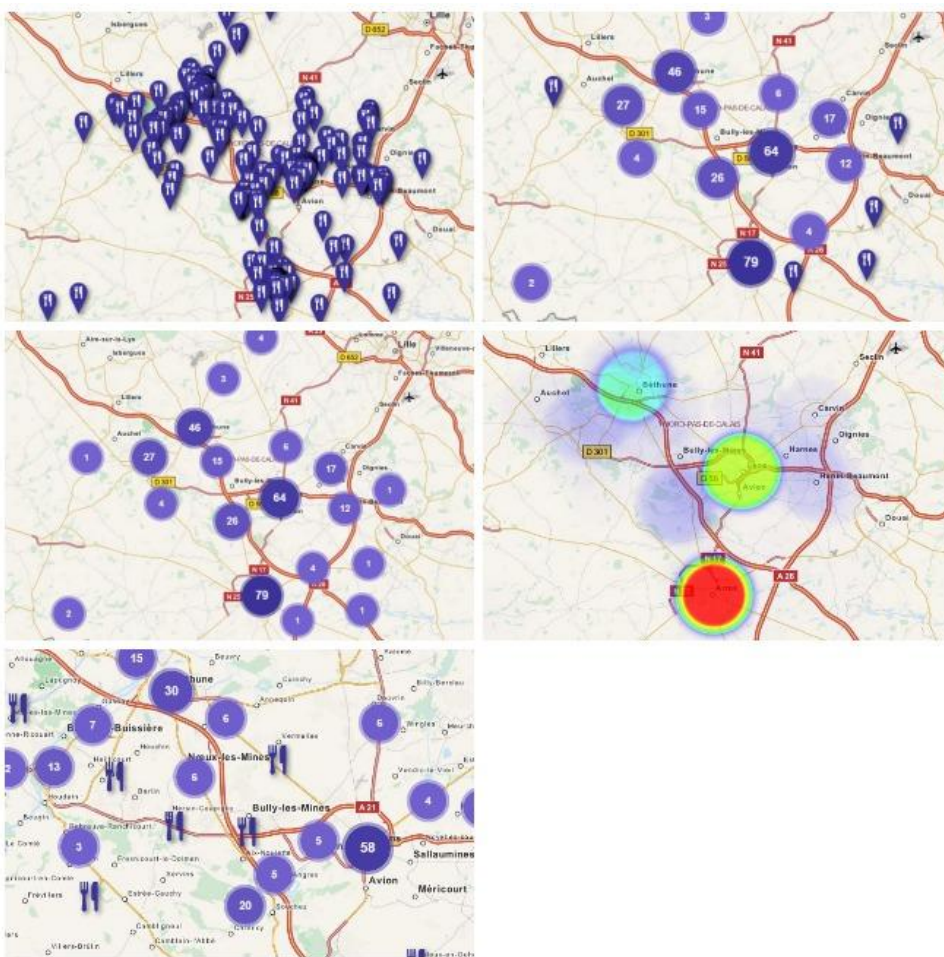
Personnaliser une carte (suite)



Ces outils permettent de déterminer la visualisation des marqueurs sur la carte :

1. Afficher tous les points
2. Agglomérer les marqueurs
3. Agglomérer les marqueurs (jusqu'au point)
4. Heat map
5. Afficher l'icône dans un marqueur

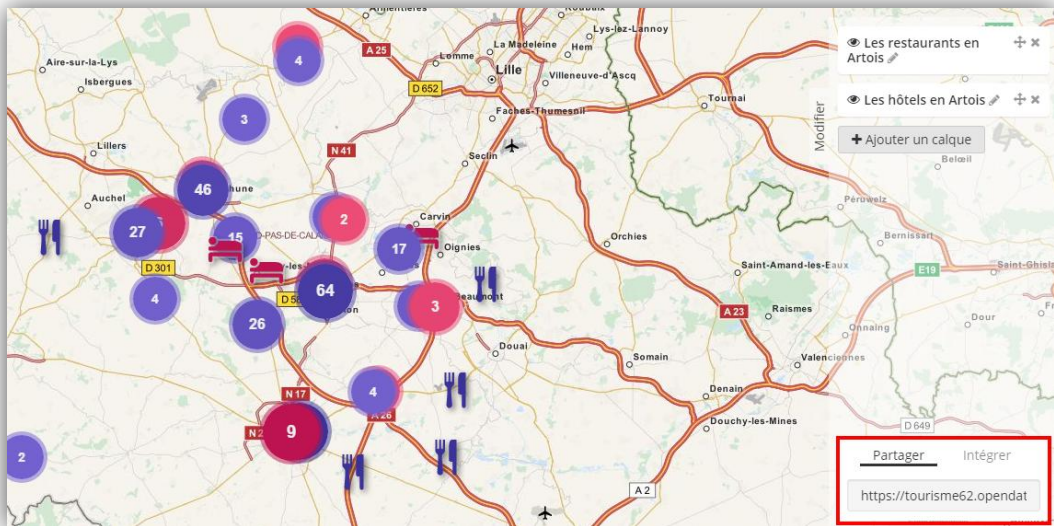
Voici les différentes visualisations possibles :



Personnaliser une carte (suite)

Ex : Carte interactive des hôtels en Artois.

On retrouve les fonctionnalités « Partager » et « Intégrer » (voir Partager / Intégrer des données) pour envoyer la carte par mail, la partager sur les réseaux sociaux, l'intégrer à une newsletter, l'intégrer à une page web...



Voici la carte finale, personnalisée, telle que l'internaute la verra :

